

## EPIC® SIGNAL M23 A1

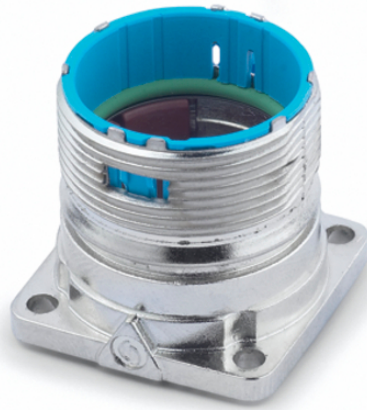
Conectores circulares para cables Servo y cables encoder

Base de panel EPIC® M23 para montaje frontal en pared

### Info

Codificación de colores para una conexión fácil

Hecho en Alemania



Ingeniería de planta



Energía eólica



Gran resistencia química



Robusto



Protección frente a señales de interferencia



Impermeable



Variedad de certificados de aprobación

### Beneficios

Fijación segura con 4 tornillos

Protección permanente a la vibración

Última actualización (03.05.2024)

©2024 Lapp Group - Reservado el derecho a realizar cambios técnicos

Product Management <http://lappespana.lappgroup.com>

Puede encontrar los datos técnicos actualizados en la ficha técnica correspondiente.

PN 0456 / 02\_03.16

## EPIC® SIGNAL M23 A1

### Ámbito de uso

Ingeniería de planta  
Servomotores y cables preconectorizados para servos  
Tecnología de medición y control

### Características de producto

Montaje: Ø2.7mm para tornillos M2.5.  
Ø3.2mm para tornillos M3

### Datos técnicos

Clasificación ETIM 5:	ETIM 5.0 Class-ID: EC000437 Descripción de clase ETIM 5.0: carcasa para conectores industriales
Clasificación ETIM 6:	ETIM 6.0 Class-ID: EC000437 ETIM 6.0 Class-Description: carcasa para conectores industriales
Material:	Carcasa: cinc fundido a presión niquelado Sellado: FPM
Grado de protección::	IP68 (10h/1m)
Con aprobación VDE:	Control de producción certificado: VDE-REG. N°. C24 (conforme a EN 61984, SELV conforme a DIN VDE 0100-410 debe garantizarse) Número de archivo de UL: E249137
Rango de temperaturas:	-25°C a +125°C

### Nota

Las fotografías e imágenes no son a escala ni deben considerarse representaciones fieles de los respectivos productos.  
Precios netos sin IVA ni recargos. Venta a clientes profesionales.

**EPIC® SIGNAL M23 A1**

Referencia	Denominación	Codificación	Modelo de sujeción	Unidad / unid. embalaje
Modelo M23 A1 caja empotrada, montaje en pared delantera				
72004000	M23 A1	N	Ø 2,7mm (4x)	5
72004010	M23 A1	N	Ø 2,7mm (4x)	20
72004200	M23 A1	rojo (+20º)	Ø 2,7mm (4x)	5
72004210	M23 A1	rojo (+20º)	Ø 2,7mm (4x)	20
72004100	M23 A1	azul (-20º)	Ø 2,7mm (4x)	5
72004110	M23 A1	azul (-20º)	Ø 2,7mm (4x)	20

Última actualización (03.05.2024)

©2024 Lapp Group - Reservado el derecho a realizar cambios técnicos

Product Management <http://lappspana.lappgroup.com>

Puede encontrar los datos técnicos actualizados en la ficha técnica correspondiente.

PN 0456 / 02\_03\_16

**EPIC® SIGNAL M23 A1**