

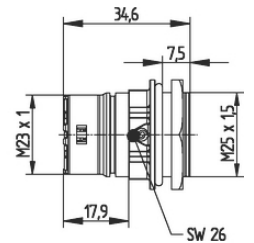
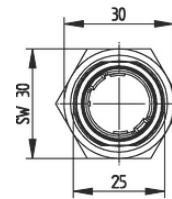
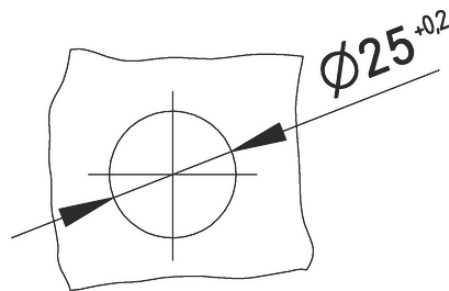
EPIC® SIGNAL M23 G5

Conectores circulares para cables Servo y cables encoder

Base de panel EPIC® M23 para agujero liso

Info

Hecho en Alemania



Ingeniería de planta



Energía eólica



Gran resistencia química



Robusto



Protección frente a señales de interferencia

Beneficios

Montaje rápido y fácil

Sólo es necesario un orificio M25

Ámbito de uso

Ingeniería de planta

Servomotores y cables preconectorizados para servos

Tecnología de medición y control

Datos técnicos

Clasificación ETIM 5:

ETIM 5.0 Class-ID: EC000437

Última actualización (23.04.2024)

©2024 Lapp Group - Reservado el derecho a realizar cambios técnicos

Product Management <http://lappespana.lappgroup.com>

Puede encontrar los datos técnicos actualizados en la ficha técnica correspondiente.

PN 0456 / 02_03.16

EPIC® SIGNAL M23 G5

	Descripción de clase ETIM 5.0: carcasa para conectores industriales
Clasificación ETIM 6:	ETIM 6.0 Class-ID: EC000437 ETIM 6.0 Class-Description: carcasa para conectores industriales
Material:	Carcasa: cinc fundido a presión niquelado Sellado: FPM
Grado de protección::	IP68 (10h/1m)
Con aprobación VDE:	Control de producción certificado: VDE-REG. N°. C24 (conforme a EN 61984, SELV conforme a DIN VDE 0100-410 debe garantizarse) Número de archivo de UL: E249137
Rango de temperaturas:	-25°C a +125°C

Nota

Las fotografías e imágenes no son a escala ni deben considerarse representaciones fieles de los respectivos productos. Precios netos sin IVA ni recargos. Venta a clientes profesionales.

EPIC® SIGNAL M23 G5

Referencia	Denominación	Codificación	Modelo de sujeción	Unidad / unid. embalaje
Modelo M23 G5 caja empotrada montaje frontal en pared				
44420046	M23 G5	N	M25 x 1,5 (con contratuerca)	5
44420045	M23 G5	N	M25 x 1,5 (con contratuerca)	20
44420048	M23 G5	rojo (+20º)	M25 x 1,5 (con contratuerca)	5
44420047	M23 G5	rojo (+20º)	M25 x 1,5 (con contratuerca)	20
44420044	M23 G5	azul (-20º)	M25 x 1,5 (con contratuerca)	5
44420043	M23 G5	azul (-20º)	M25 x 1,5 (con contratuerca)	20

Última actualización (23.04.2024)

©2024 Lapp Group - Reservado el derecho a realizar cambios técnicos

Product Management <http://lappspana.lappgroup.com>

Puede encontrar los datos técnicos actualizados en la ficha técnica correspondiente.

PN 0456 / 02_03_16