

EPIC® POWERLOCK F6

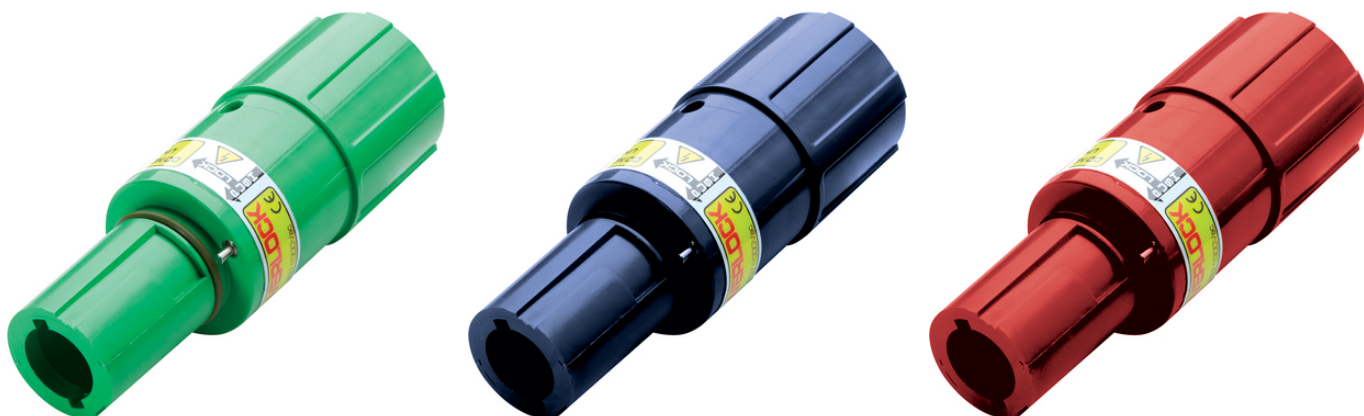
Conector unipolar circular para distribución móvil de energía, motores eléctricos y generadores

Acoplador (drain) EPIC® POWERLOCK 660A para conexión crimpada hasta 240 mm²

Info

Conector para cables de energía unipolares no apantallados

Made in Europe



Alcance de sujeción amplio



Protección frente a descarga de tracción



Robusto



Fiabilidad



Impermeable

Beneficios

Resistente a agresiones mecánicas en situaciones medioambientales adversas

Conector en colores armonizados según norma europea

Los diferentes códigos de color previenen la conexión incorrecta

Ámbito de uso

Para plantas de energía renovable, p.e. eólica

Para distribución de energía estática y móvil

Para la conexión de motores, transformadores y generadores

Tecnología de luz y sonido

Última actualización (13.07.2025)

©2025 Lapp Group - Reservado el derecho a realizar cambios técnicos

Product Management <http://lappespana.lappgroup.com>

Puede encontrar los datos técnicos actualizados en la ficha técnica correspondiente.

PN 0456 / 02_03.16

EPIC® POWERLOCK F6

Características de producto

Conector recto con rosca M40

SKINTOP® ST-M 40 o STR-M 40 se tienen que pedir por separado

Fijación de contacto por retención del pin, cada pin puede ser utilizado sólo una vez.

La carcasa se suministra sin contactos. Estos tienen que solicitarse por separado.

Datos técnicos

Clasificación ETIM 5:	ETIM 5.0 Class-ID: EC000437 Descripción de clase ETIM 5.0: carcasa para conectores industriales
Clasificación ETIM 6:	ETIM 6.0 Class-ID: EC000437 ETIM 6.0 Class-Description: carcasa para conectores industriales
Tensión nominal:	1000 V
Test de voltaje:	8 kV
Corriente nominal en A:	Crimpado, tornillo axial máx. 660 A
Grado de contaminación:	3
Contactos:	Terminal crimpado: cobre plateado
Número de contactos:	1
Tipo de conexión:	Terminal crimpado: 35 - 240 mm ²
Material:	Carcasa: PTB Pin de retención del contacto: PA
Grado de protección::	IP 67 (máxima alcanzable, depende del prensaestopas utilizado) IP20 (sin conectar)
Ciclos de conexión:	500
Con aprobación VDE:	Reg. VDE nº. D42
Rango de temperaturas:	-25°C a +125°C

Nota

Las fotografías e imágenes no son a escala ni deben considerarse representaciones fieles de los respectivos productos. Precios netos sin IVA ni recargos. Venta a clientes profesionales.



INFORMACIÓN SOBRE EL PRODUCTO

EPIC® POWERLOCK F6

Referencia
381167912
381167910
381167911
381167909
381167913
381167914

Última actualización (13.07.2025)

©2025 Lapp Group - Reservado el derecho a realizar cambios técnicos

Product Management <http://lappspana.lappgroup.com>

Puede encontrar los datos técnicos actualizados en la ficha técnica correspondiente.

PN 0456 / 02_03_16

EPIC® POWERLOCK F6

Última actualización (13.07.2025)

©2025 Lapp Group - Reservado el derecho a realizar cambios técnicos

Product Management <http://lappespana.lappgroup.com>

Puede encontrar los datos técnicos actualizados en la ficha técnica correspondiente.

PN 0456 / 02_03.16

EPIC® POWERLOCK F6

