

EPIC® SIGNAL R 3.0 B1

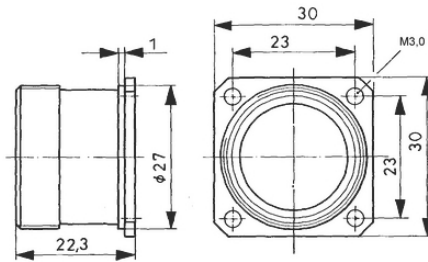
Conectores circulares con contactos para soldar, de 21 polos y 26 polos

Base de montaje EPIC® R3.0 para montaje trasero en pared señal para 26 contactos

Info

Conector compacto y fiable para cables de señal

Hecho en Alemania



Ingeniería de planta



Resistente a la corrosión



Resistencia mecánica



Ahorro de espacio

Beneficios

Elevada densidad de contactos en un espacio pequeño

Conector en versión soldada para mayor facilidad de mantenimiento

Ámbito de uso

Construcción de maquinaria y aparatos

Tecnología de medición y control

Datos técnicos

Clasificación ETIM 5:

ETIM 5.0 Class-ID: EC002635

Descripción de clase ETIM 5.0: conector circular (conector industrial)

Clasificación ETIM 6:

ETIM 6.0 Class-ID: EC002635

ETIM 6.0 Class-Description: conector redondo (conector industrial)

Tensión nominal:

24V AC / 60VDC

Test de voltaje:

1,5 kV

Última actualización (26.04.2024)

©2024 Lapp Group - Reservado el derecho a realizar cambios técnicos

Product Management <http://lappespana.lappgroup.com>

Puede encontrar los datos técnicos actualizados en la ficha técnica correspondiente.

PN 0456 / 02_03.16

EPIC® SIGNAL R 3.0 B1

Corriente nominal en A:	7,5 A
Resistencia de contacto:	< 3 mOhm
Contactos:	Aleación de cobre dorado
Número de contactos:	21 polos / 26 polos
Tipo de conexión:	Conexión soldada: hasta 1,0 mm ² :
Material:	Carcasa: aleación de cobre niquelado Inserto: termoplástico, Sellado: neopreno
Grado de protección::	IP 67 (máxima alcanzable, depende del prensaestopas utilizado)
Ciclos de conexión:	500
Rango de temperaturas:	-40°C a +100°C, temporalmente hasta +125°C

Nota

La carcasa está disponible con insertos de contactos macho o hembra. Las configuraciones de contactos corresponden a las versiones ilustradas. Insertos con contactos macho (parte E) con giro a la derecha (lado de enchufe en el sentido de las agujas del reloj). La configuración de contactos de los insertos con contactos hembra es opuesta (parte P = giro a la izquierda, lado de enchufe en el sentido contrario a las agujas del reloj)

Las fotografías e imágenes no son a escala ni deben considerarse representaciones fieles de los respectivos productos.

Precios netos sin IVA ni recargos. Venta a clientes profesionales.

EPIC® SIGNAL R 3.0 B1

Referencia	Denominación	Diseño	Contactos	Configuración de contactos	Codificación	Modelo de sujeción	Unidad / unid. embalaje
R 3.0 B1							
00009082	SIGNAL R 3.0 B1	inserto (macho)	1 - 21	Parte-E	N	M3 (4x)	5
00009135	SIGNAL R 3.0 B1	hembra	1 - 21	Parte-P	N	M3 (4x)	5
00008978	SIGNAL R 3.0 B1	hembra	1 - 26	Parte-P	N	M3 (4x)	5

Última actualización (26.04.2024)

©2024 Lapp Group - Reservado el derecho a realizar cambios técnicos

Product Management <http://lappspana.lappgroup.com>

Puede encontrar los datos técnicos actualizados en la ficha técnica correspondiente.

PN 0456 / 02_03_16