

## EPIC® H-B 24 SDRH-BO

Carcasa modelo H-B. El estándar del sector.

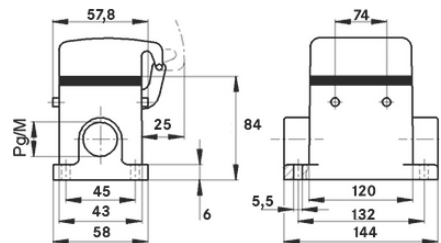
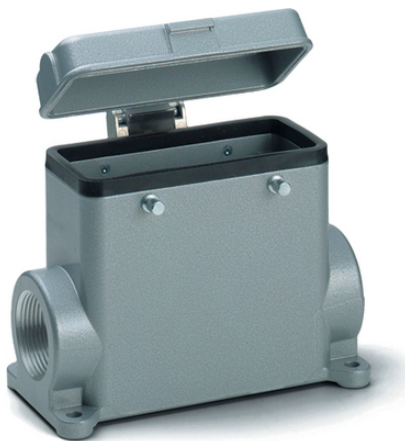
La carcasa metálica alta universal cuenta con pernos de anclaje para una palanca doble y una entrada de cable y es apta, por ejemplo, para su uso en la industria del plástico.

### Info

Más espacio interior para un cableado cómodo

Tapa de metal con bisagra robusta

Grado de protección UL50E probado



Componentes complementarios de automatización de Lapp



Ingeniería de planta



Resistencia mecánica



Robusto



Impermeable

### Beneficios

Fijación segura con 4 tornillos

Cuello de fundición integral para ensamblaje fácil del prensaestopas

### Ámbito de uso

Ingeniería de planta

Tecnología de luz y sonido

Industria transformación de plásticos

Última actualización (24.04.2024)

©2024 Lapp Group - Reservado el derecho a realizar cambios técnicos

Product Management <http://lappespana.lappgroup.com>

Puede encontrar los datos técnicos actualizados en la ficha técnica correspondiente.

PN 0456 / 02\_03.16

## EPIC® H-B 24 SDRH-BO

### Características de producto

base de montaje en superficie, más alta  
Pernos de anclaje para palancas dobles  
Una entrada de cable  
Tapa protectora de metal

### Datos técnicos

Clasificación ETIM 5:	ETIM 5.0 Class-ID: EC000437 Descripción de clase ETIM 5.0: carcasa para conectores industriales
Clasificación ETIM 6:	ETIM 6.0 Class-ID: EC000437 ETIM 6.0 Class-Description: carcasa para conectores industriales
Material:	Carcasa: aleación de aluminio con recubrimiento en polvo gris Palanca: acero revestido de cinc Sellado: NBR
Grado de protección::	IP 65 (bloqueo), IP 40 (tapa cerrada) NEMA 250, UL50E: 12, 4 (cerrado)
Con aprobación VDE:	Control de producción certificado: VDE-REG. N°.:B437 Probado por UL: Número de archivo de UL:E75770
Rango de temperaturas:	-40°C a +100°C, temporalmente hasta +125°C

### Nota

Las fotografías e imágenes no son a escala ni deben considerarse representaciones fieles de los respectivos productos. Precios netos sin IVA ni recargos. Venta a clientes profesionales.

**EPIC® H-B 24 SDRH-BO**

Referencia	Descripción del artículo	M	PG	Unidad / unid. embalaje
Carcasa H-B: base de montaje en superficie (carcasa, 1 entrada de cable, pernos de anclaje para palanca doble, mayor altura)				
70145200	H-B 24 SDRH-BO 21	-	21	5
70145400	H-B 24 SDRH-BO 29	-	29	5
79145400	H-B 24 SDRH-BO M32	32	-	5

Última actualización (24.04.2024)

©2024 Lapp Group - Reservado el derecho a realizar cambios técnicos

Product Management <http://lappespana.lappgroup.com>

Puede encontrar los datos técnicos actualizados en la ficha técnica correspondiente.

PN 0456 / 02\_03\_16