

EPIC® H-B 16 TSB

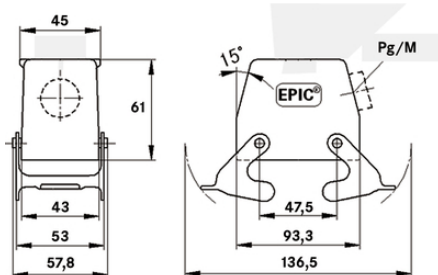
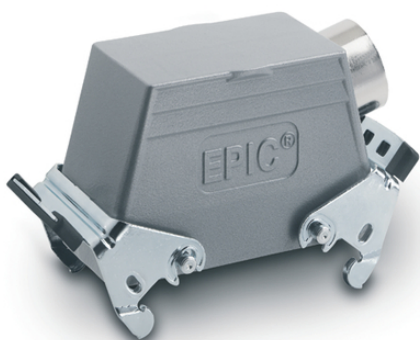
Carcasa modelo H-B. El estándar del sector.

Info

Bordes antideslizantes para una desconexión cómoda

Para la conexión con la contraparte con la cubierta integrada

NEMA 250, UL50E: 12, 4 (cerrado)



Impermeable



Robusto



Resistencia mecánica



Ingeniería de planta



Automatización

Beneficios

El estándar en las carcasas. Gran selección de distintos insertos

Versión con 2 palancas para una mayor seguridad

Ámbito de uso

Ingeniería de planta

Tecnología de luz y sonido

Industria transformación de plásticos

Última actualización (17.06.2019)

©2019 Lapp Group - Reservado el derecho a realizar cambios técnicos

Product Management <http://lappespana.lappgroup.com>

Puede encontrar los datos técnicos actualizados en la ficha técnica correspondiente.

PN 0456 / 02_03.16

EPIC® H-B 16 TSB

Características de producto

Carcasa más baja
2 estribos transversales
entrada de cable lateral
Modelos con cuello

Datos técnicos

Clasificación ETIM 5:	ETIM 5.0 Class-ID: EC000437 Descripción de clase ETIM 5.0: carcasa para conectores industriales
Clasificación ETIM 6:	
Material:	Carcasa: aleación de aluminio con recubrimiento en polvo gris Palanca: acero revestido de cinc Sellado: NBR
Grado de protección::	IP 65 (cerrado)
Con aprobación VDE:	Control de producción certificado: VDE-REG. N°.:B437 Probado por UL: Número de archivo de UL:E75770
Rango de temperaturas:	-40°C a +100°C, temporalmente hasta +125°C

Nota

Las fotografías e imágenes no son a escala ni deben considerarse representaciones fieles de los respectivos productos.
Precios netos sin IVA ni recargos. Venta a clientes profesionales.

EPIC® H-B 16 TSB

Referencia	Descripción del artículo	M	PG	Cuello	Unidad / unid. embalaje
Carcasa H-B: cubierta (entrada de cable lateral, palanca doble)					
10083000	H-B 16 TSB 21	-	21	sí	5
19083000	H-B 16 TSB M25	25	-	sí	5

Última actualización (17.06.2019)

©2019 Lapp Group - Reservado el derecho a realizar cambios técnicos

Product Management <http://lappspana.lappgroup.com>

Puede encontrar los datos técnicos actualizados en la ficha técnica correspondiente.

PN 0456 / 02_03.16