

EPIC® H-Q 12

Inserto para carcasas pequeñas tipo H-A 3

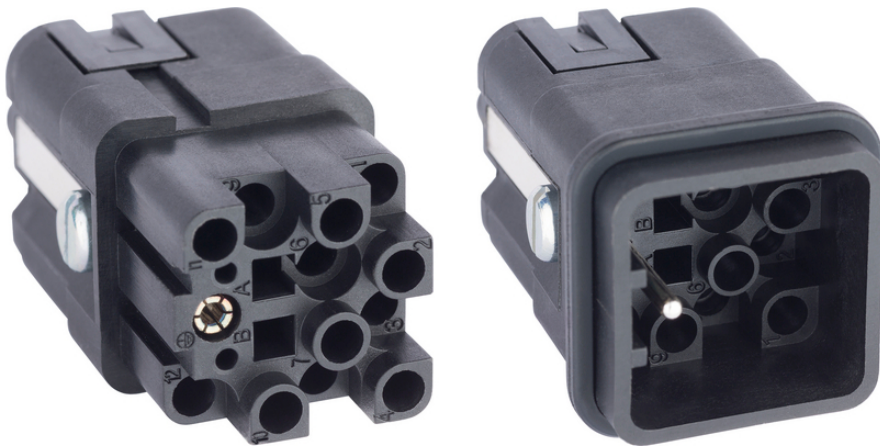
Inserto EPIC® H-Q 12 para carcasas H-A 3

Info

12 contactos de alimentación para espacios reducidos

Contacto de crimpado que ahorra espacio

Made in Europe



Componentes complementarios de automatización de Lapp



Ingeniería de planta



Variedad de certificados de aprobación

Beneficios

Conectable con conectores estándar del mercado.

Adecuado para secciones de conductor de 0,14 a 4,0 mm².

Contactos de crimpado de alto rendimiento

Contacto de PE con conexión de tornillos

Ámbito de uso

Construcción de maquinaria y aparatos

Ingeniería de control

Datos técnicos

Clasificación ETIM 5:

ETIM 5.0 Class-ID: EC000438

Descripción de clase ETIM 5.0: inserto para conectores industriales

Clasificación ETIM 6:

ETIM 6.0 Class-ID: EC000438

Última actualización (02.08.2024)

©2024 Lapp Group - Reservado el derecho a realizar cambios técnicos

Product Management <http://lappespana.lappgroup.com>

Puede encontrar los datos técnicos actualizados en la ficha técnica correspondiente.

PN 0456 / 02_03.16

EPIC® H-Q 12

	ETIM 6.0 Class-Description: inserto de contacto para conectores industriales
Tensión nominal:	IEC: 400 V UL: 600 V CSA: 600 V
Test de voltaje:	6 kV
Corriente nominal en A:	IEC: 10 A UL: 14 A CSA: 10 A
Grado de contaminación:	3
Inflamabilidad:	UL94 V-0
Resistencia de contacto:	< 3 mOhm
Contactos:	Aleación de cobre, con plateado /dorado
Número de contactos:	12 + PE
Tipo de conexión:	Terminal crimpado: 0,14 - 2,5 mm ²
Material:	Poliamida PA
Ciclos de conexión:	200
Con aprobación VDE:	Probado por CSA: CSA File Number:262771 Probado por UL: Número de archivo de UL:E75770
Rango de temperaturas:	desde -40 °C hasta +120 °C

Nota

Las fotografías e imágenes no son a escala ni deben considerarse representaciones fieles de los respectivos productos. Precios netos sin IVA ni recargos. Venta a clientes profesionales.



EPIC® H-Q 12

Referencia	Descripción del artículo	Tipo de contacto	Número de contactos operativos	Unidad de envasado
H-Q 12 terminación crimpada				
44424049	H-Q 12 SC	inserto (macho)	1 - 12	10
44424050	H-Q 12 BC	hembra	1 - 12	10

Última actualización (02.08.2024)

©2024 Lapp Group - Reservado el derecho a realizar cambios técnicos

Product Management <http://lappspana.lappgroup.com>

Puede encontrar los datos técnicos actualizados en la ficha técnica correspondiente.

PN 0456 / 02_03_16