

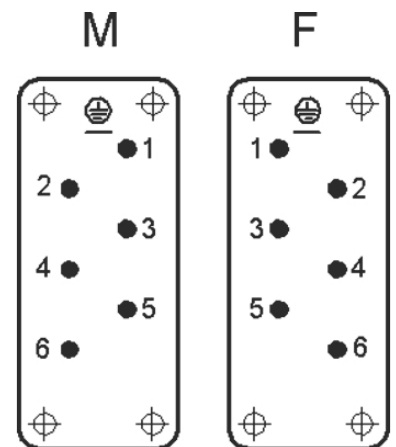
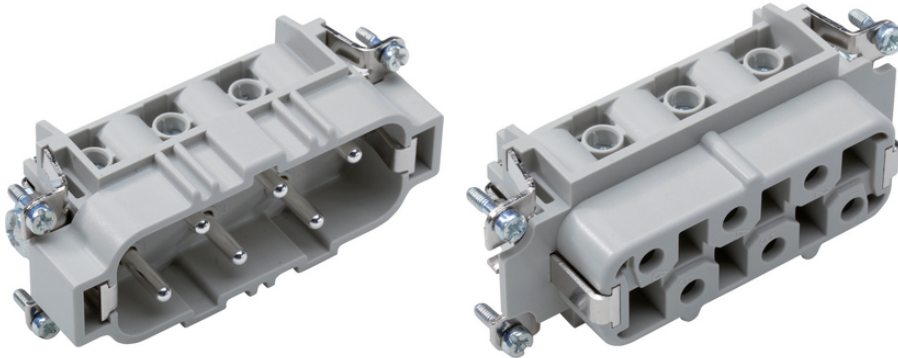
## EPIC® H-BS 6

Insertos para alta tensión.

El inserto de conector estándar es apto para cargas de corriente de hasta 35 A y puede utilizarse, por ejemplo, en sistemas de accionamiento eléctrico y la tecnología de construcción de máquinas.

### Info

Inserto estándar para corrientes de hasta 35A  
 Aplicaciones ferroviarias  
 Hecho en Alemania



Ingeniería de planta



Robusto



Resistente a temperaturas

### Beneficios

Alta intensidad para corrientes de hasta 35 A

Conexión atornillada de hasta secciones transversales de 6 mm<sup>2</sup>

Railway applications

- Fire protection on railway vehicles: Test according EN 45545-2. Requirement sets R22 and R23. Hazard level HL1, HL2 and HL3

Probado según UL para aplicación en armarios de distribución conforme a UL 508 / UL 2237

### Ámbito de uso

Ingeniería de planta

Construcción de maquinaria

Motores y movimiento

Usos de ferrocarril / construcción de vehículos

### Datos técnicos

Última actualización (24.04.2024)

©2024 Lapp Group - Reservado el derecho a realizar cambios técnicos

Product Management <http://lappespana.lappgroup.com>

Puede encontrar los datos técnicos actualizados en la ficha técnica correspondiente.

PN 0456 / 02\_03.16

## EPIC® H-BS 6

Clasificación ETIM 5:	ETIM 5.0 Class-ID: EC000438 Descripción de clase ETIM 5.0: inserto para conectores industriales
Clasificación ETIM 6:	ETIM 6.0 Class-ID: EC000438 ETIM 6.0 Class-Description: inserto de contacto para conectores industriales
Tensión nominal:	IEC: 500 VUL: 600 VCSA: 600 V Conductor - conductor: 690 V
Test de voltaje:	6 kV
Corriente nominal en A:	IEC: 35 A UL: 35 A CSA: 35 A
Grado de contaminación:	3
Resistencia de contacto:	< 2 mOhm
Contactos:	Aleación de cobre, chapado de plata de alta calidad
Número de contactos:	6 + PE
Tipo de conexión:	Conexión atornillada: 0,5 - 6 mm <sup>2</sup>
Longitud de pelado (mm):	8
Ciclos de conexión:	100
Con aprobación VDE:	Control de producción certificado: VDE-REG. N°.B437 Probado según UL: Número de archivo de UL: E75770 y E483837
Rango de temperaturas:	-40°C a +100°C, temporalmente hasta +125°C

### Nota

Precios netos sin IVA ni recargos. Venta a clientes profesionales.



## EPIC® H-BS 6

Referencia	Descripción del artículo	Tipo de contacto	Protección del hilo	Número de contactos operativos	Unidad / unid. embalaje
Extremos roscados H-BS 6					
10170000	H-BS 6 SS	inserto (macho)	sí	1 - 6	5
10171000	H-BS 6 BS	hembra	sí	1 - 6	5

Última actualización (24.04.2024)

©2024 Lapp Group - Reservado el derecho a realizar cambios técnicos

Product Management <http://lappspana.lappgroup.com>

Puede encontrar los datos técnicos actualizados en la ficha técnica correspondiente.

PN 0456 / 02\_03\_16

**EPIC® H-BS 6**