

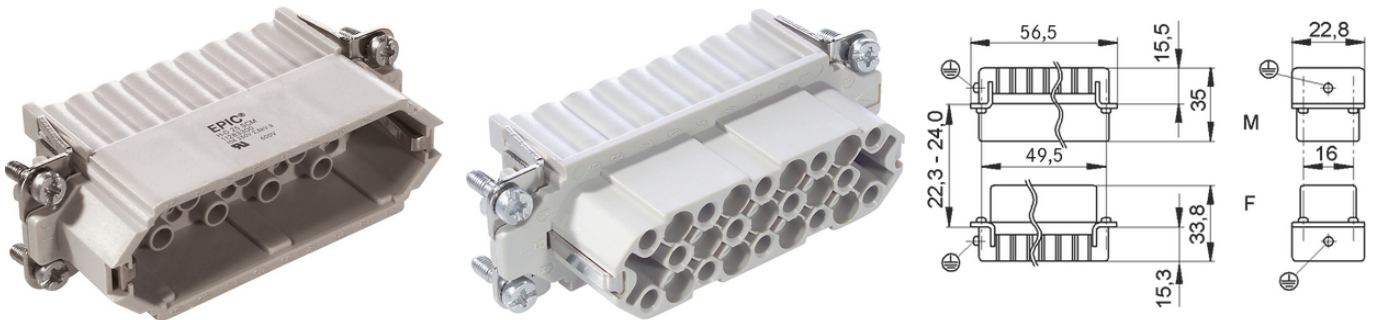
EPIC® H-D 15 torneado

Insertos multipolo para contactos crimpados mecanizados

El inserto de conector H-D se ha desarrollado para aplicaciones que requieren un gran número de contactos. Resulta idóneo para sistemas de control.

Info

Para contactos mecanizados para un montaje rápido con la herramienta para crimpar
Hecho en Alemania



Ingeniería de planta



Ahorro de espacio



Robusto

Beneficios

Los insertos de la serie de conectores H-D están concebidos para aplicaciones en las que se necesita un gran número de contactos.

Ámbito de uso

Construcción de maquinaria y aparatos
Ingeniería de control

Datos técnicos

Clasificación ETIM 5:

ETIM 5.0 Class-ID: EC000438

Descripción de clase ETIM 5.0: inserto para conectores industriales

Clasificación ETIM 6:

ETIM 6.0 Class-ID: EC000438

ETIM 6.0 Class-Description: inserto de contacto para conectores industriales

Última actualización (28.04.2024)

©2024 Lapp Group - Reservado el derecho a realizar cambios técnicos

Product Management <http://lappespana.lappgroup.com>

Puede encontrar los datos técnicos actualizados en la ficha técnica correspondiente.

PN 0456 / 02_03.16

EPIC® H-D 15 torneado

Tensión nominal:	IEC: 250 V UL: 250 V
Test de voltaje:	2,5 kV
Corriente nominal en A:	IEC: 10 A UL: 10 A
Grado de contaminación:	3
Resistencia de contacto:	< 2 mOhm
Contactos:	Aleación de cobre, con plateado /dorado
Número de contactos:	15 + PE
Tipo de conexión:	Terminal crimpado: 0,14 - 2,5 mm ²
Ciclos de conexión:	100
Certificaciones:	Control de producción certificado: VDE-REG. N°.:B437 Probado por UL: Número de archivo de UL:E75770
Rango de temperaturas:	-40°C a +100°C, temporalmente hasta +125°C

Nota

Las fotografías e imágenes no son a escala ni deben considerarse representaciones fieles de los respectivos productos. Precios netos sin IVA ni recargos. Venta a clientes profesionales.



EPIC® H-D 15 torneado

Referencia	Descripción del artículo	Tipo de contacto	Denominación	Número de contactos operativos	Unidad / unid. embalaje
11283200	H-D 15 SCM	inserto (macho)	mecanizado	1 - 15	5
11282200	H-D 15 BCM	hembra	mecanizado	1 - 15	5

Última actualización (28.04.2024)

©2024 Lapp Group - Reservado el derecho a realizar cambios técnicos

Product Management <http://lappespana.lappgroup.com>

Puede encontrar los datos técnicos actualizados en la ficha técnica correspondiente.

PN 0456 / 02_03_16