

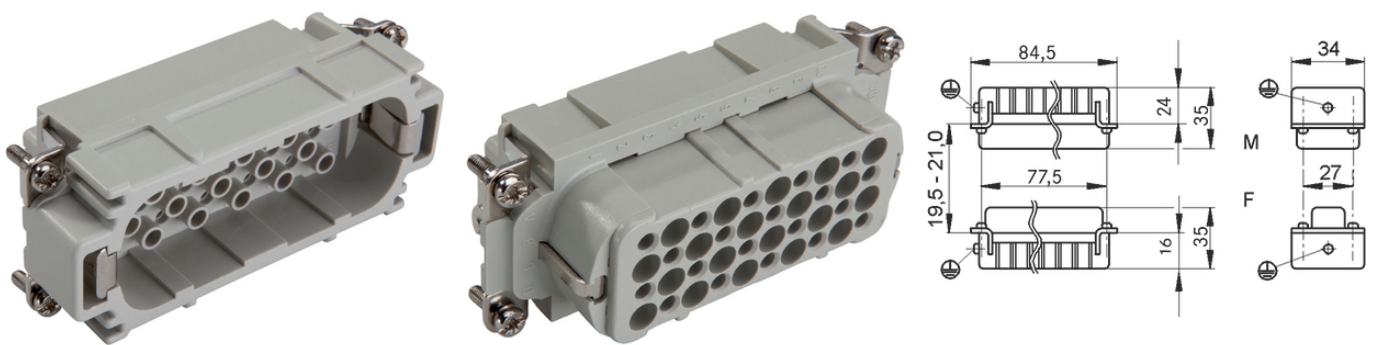
EPIC® H-D 40 estampado

Insertos multipolo para contactos crimpados estampados

El inserto con contactos estampados puede utilizarse, por ejemplo, en la construcción de máquinas e instalaciones o en sistemas de iluminación y sonido.

Info

Para crimpado en máquinas automáticas
Apto para uso con contactos en rollo
Made in Europe



Ingeniería de planta



Ahorro de espacio



Robusto

Beneficios

Los insertos de la serie de conectores H-D están concebidos para aplicaciones en las que se necesita un gran número de contactos.

Ámbito de uso

Ingeniería de planta
Tecnología de luz y sonido

Datos técnicos

Clasificación ETIM 5:

ETIM 5.0 Class-ID: EC000438

Descripción de clase ETIM 5.0: inserto para conectores industriales

Clasificación ETIM 6:

ETIM 6.0 Class-ID: EC000438

ETIM 6.0 Class-Description: inserto de contacto para conectores

Última actualización (24.04.2024)

©2024 Lapp Group - Reservado el derecho a realizar cambios técnicos

Product Management <http://lappespana.lappgroup.com>

Puede encontrar los datos técnicos actualizados en la ficha técnica correspondiente.

PN 0456 / 02_03.16

EPIC® H-D 40 estampado

	industriales
Tensión nominal:	IEC: 250 V UL: 250 V
Test de voltaje:	2,5 kV
Corriente nominal en A:	IEC: 10 A UL: 10 A
Grado de contaminación:	3
Resistencia de contacto:	< 2 mOhm
Contactos:	Aleación de cobre, con plateado /dorado
Número de contactos:	40 + PE
Tipo de conexión:	Terminal crimpado: 0,14 - 2,5 mm ²
Ciclos de conexión:	100
Certificaciones:	Probado por UL: Número de archivo de UL:E75770
Rango de temperaturas:	-40°C a +100°C, temporalmente hasta +125°C

Nota

Las fotografías e imágenes no son a escala ni deben considerarse representaciones fieles de los respectivos productos. Precios netos sin IVA ni recargos. Venta a clientes profesionales.



EPIC® H-D 40 estampado

Referencia	Descripción del artículo	Tipo de contacto	Denominación	Número de contactos operativos	Unidad / unid. embalaje
11265000	H-D 40 SCG	inserto (macho)	estampado	1 - 40	5
11266000	H-D 40 BCG	hembra	estampado	1 - 40	5

Última actualización (24.04.2024)

©2024 Lapp Group - Reservado el derecho a realizar cambios técnicos

Product Management <http://lappespana.lappgroup.com>

Puede encontrar los datos técnicos actualizados en la ficha técnica correspondiente.

PN 0456 / 02_03_16