

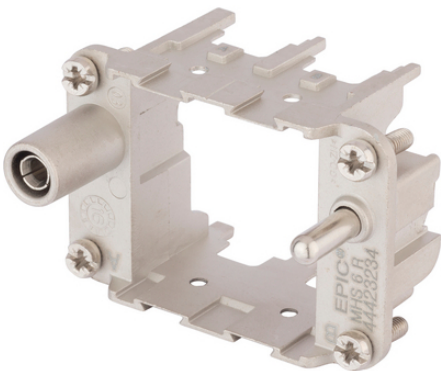
EPIC® MH 6, marco múltiple

Alta flexibilidad al usar cualquier combinación de insertos en un conector

Info

Sistema modular de conectores, enchufable con estándar del mercado

Sistema de bastidor para módulos



Ingeniería de planta



Carril



Energía solar



Energía eólica



Ahorro en tiempo de instalación

Beneficios

Marco múltiple para módulos propios y de la competencia

El sistema EPIC® MH es compatible con el estándar del mercado

La combinación de funciones diferentes en un conector garantiza una alta flexibilidad

Railway applications

- Fire protection on railway vehicles: Test according EN 45545-2. Requirement sets R22 and R23. Hazard level HL1, HL2 and HL3

Conexión de PE de 1mm² hasta 6mm² con manguito terminal, 10mm² con adaptador

Ámbito de uso

Construcción de maquinaria

Industria robótica

Ingeniería de planta

Energía renovable

Usos de ferrocarril / construcción de vehículos

Última actualización (24.04.2024)

©2024 Lapp Group - Reservado el derecho a realizar cambios técnicos

Product Management <http://lappespana.lappgroup.com>

Puede encontrar los datos técnicos actualizados en la ficha técnica correspondiente.

PN 0456 / 02_03.16

EPIC® MH 6, marco múltiple

Datos técnicos

Clasificación ETIM 5:	ETIM 5.0 Class-ID: EC002641 Descripción de clase ETIM 5.0: conector modular (conector industrial)
Clasificación ETIM 6:	ETIM 6.0 Class-ID: EC002641 ETIM 6.0 Class-Description: conector modular (conector industrial)
Material:	Zinc fundido a presión
Ciclos de conexión:	500
Rango de temperaturas:	-40°C +125°C

Nota

Las fotografías e imágenes no son a escala ni deben considerarse representaciones fieles de los respectivos productos. Precios netos sin IVA ni recargos. Venta a clientes profesionales.



EPIC® MH 6, marco múltiple

Referencia	Descripción del artículo	Tipo de contacto	Slots	Unidad / unid. embalaje
44423234	EPIC® MHS 6 R (A,B)	inserto (macho)	2	10
44423235	EPIC® MHB 6 R (a, b)	hembra	2	10

Última actualización (24.04.2024)

©2024 Lapp Group - Reservado el derecho a realizar cambios técnicos

Product Management <http://lappspana.lappgroup.com>

Puede encontrar los datos técnicos actualizados en la ficha técnica correspondiente.

PN 0456 / 02_03_16