

## EPIC® MCR 10

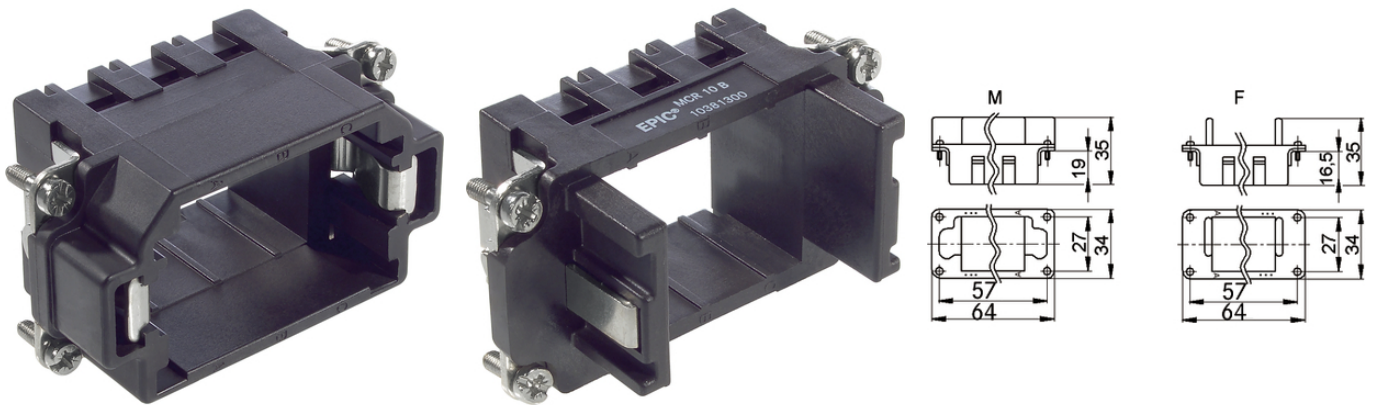
El montaje mixto garantiza una gran flexibilidad. Indicado para maquinaria y construcción de sistemas, maquinaria de impresión y tecnología slide-in.

The module frame system can combine a greater number of functions in one connector and therefore ensures high flexibility.

### Info

Sistema de bastidor para módulos

Se pueden utilizar varias funciones juntas en un conector



Energía eólica



Ingeniería de planta



Automatización

### Beneficios

La combinación de funciones diferentes en un conector garantiza una alta flexibilidad

Montaje de conectores individuales, válido para distintas aplicaciones

### Características de producto

El modelo de armazón MCR macho está diseñado para que se utilice con módulos con contactos machos y el modelo MCR hembra, para módulos con contactos hembra

### Datos técnicos

Clasificación ETIM 5:

ETIM 5.0 Class-ID: EC002310

ETIM 5.0 Class-Description: Fixing frame industrial connectors

Clasificación ETIM 6:

ETIM 6.0 Class-ID: EC002310

ETIM 6.0 Class-Description: Fixing frame industrial connectors

Con aprobación VDE:

Control de producción certificado: VDE-REG. N°.A870

Probado por UL:

Última actualización (23.04.2024)

©2024 Lapp Group - Reservado el derecho a realizar cambios técnicos

Product Management <http://lappespana.lappgroup.com>

Puede encontrar los datos técnicos actualizados en la ficha técnica correspondiente.

PN 0456 / 02\_03.16

**EPIC® MCR 10**

Número de archivo de UL:E75770

**Nota**

Las fotografías e imágenes no son a escala ni deben considerarse representaciones fieles de los respectivos productos.  
Precios netos sin IVA ni recargos. Venta a clientes profesionales.



## EPIC® MCR 10

Referencia	Denominación	Slots	Diseño
Bastidor MCR 10			
10381200	MCR 10 S	3	inserto (macho)
10381300	MCR 10 B	3	hembra

Última actualización (23.04.2024)

©2024 Lapp Group - Reservado el derecho a realizar cambios técnicos

Product Management <http://lappspana.lappgroup.com>

Puede encontrar los datos técnicos actualizados en la ficha técnica correspondiente.

PN 0456 / 02\_03\_16