

## EPIC® MH 6

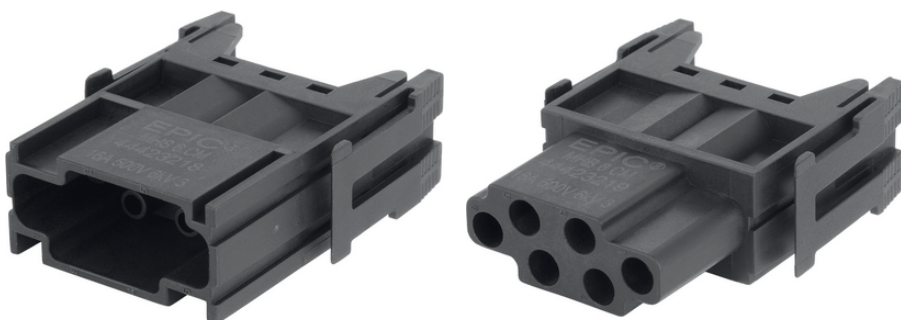
Alta flexibilidad al usar cualquier combinación de insertos en un conector

Alta flexibilidad gracias al gran número de combinaciones posibles de módulos en un conector

### Info

Sistema modular de conectores, enchufable con estándar del mercado

Módulo de 6 polos para señales de control



Componentes complementarios de automatización de Lapp



Ingeniería de planta



Carril



Energía eólica



No propagador de la llama



Voltaje

### Beneficios

Módulo de 6 polos para señales de control

Crimp connection for permanent vibration proof contacting

El sistema EPIC® MH es compatible con el estándar del mercado

La combinación de funciones diferentes en un conector garantiza una alta flexibilidad

Railway applications

- Fire protection on railway vehicles: Test according EN 45545-2. Requirement sets R22 and R23. Hazard level HL1, HL2 and HL3

### Ámbito de uso

Última actualización (22.12.2024)

©2024 Lapp Group - Reservado el derecho a realizar cambios técnicos

Product Management <http://lappespana.lappgroup.com>

Puede encontrar los datos técnicos actualizados en la ficha técnica correspondiente.

PN 0456 / 02\_03.16

## EPIC® MH 6

Construcción de maquinaria  
Industria robótica  
Ingeniería de planta  
Energía renovable  
Usos de ferrocarril / construcción de vehículos

### Datos técnicos

Clasificación ETIM 5:	ETIM 5.0 Class-ID: EC002641 Descripción de clase ETIM 5.0: conector modular (conector industrial)
Clasificación ETIM 6:	ETIM 6.0 Class-ID: EC002641 ETIM 6.0 Class-Description: conector modular (conector industrial)
Tensión nominal:	500
Test de voltaje:	6 kV
Corriente nominal en A:	16 A
Grado de contaminación:	3
Inflamabilidad:	UL94 V-0
Resistencia de contacto:	< 5 mOhm
Número de contactos:	6
Tipo de conexión:	Terminal crimpado
Material:	Poliamida, fibra de vidrio reforzada
Ciclos de conexión:	500
Certificaciones:	Probado por UL: Número de archivo de UL:E75770
Rango de temperaturas:	desde -40 °C hasta + 125 °C

### Nota

Las fotografías e imágenes no son a escala ni deben considerarse representaciones fieles de los respectivos productos.  
Precios netos sin IVA ni recargos. Venta a clientes profesionales.



**EPIC® MH 6**

Referencia	Descripción del artículo	Tipo de contacto	Número de contactos operativos	Slots	Unidad de embalaje
44423218	EPIC® MHS 6 CM	inserto (macho)	6	1	10
44423219	EPIC® MHB 6 CM	hembra	6	1	10

Última actualización (22.12.2024)

©2024 Lapp Group - Reservado el derecho a realizar cambios técnicos

Product Management <http://lappespana.lappgroup.com>

Puede encontrar los datos técnicos actualizados en la ficha técnica correspondiente.

PN 0456 / 02\_03\_16