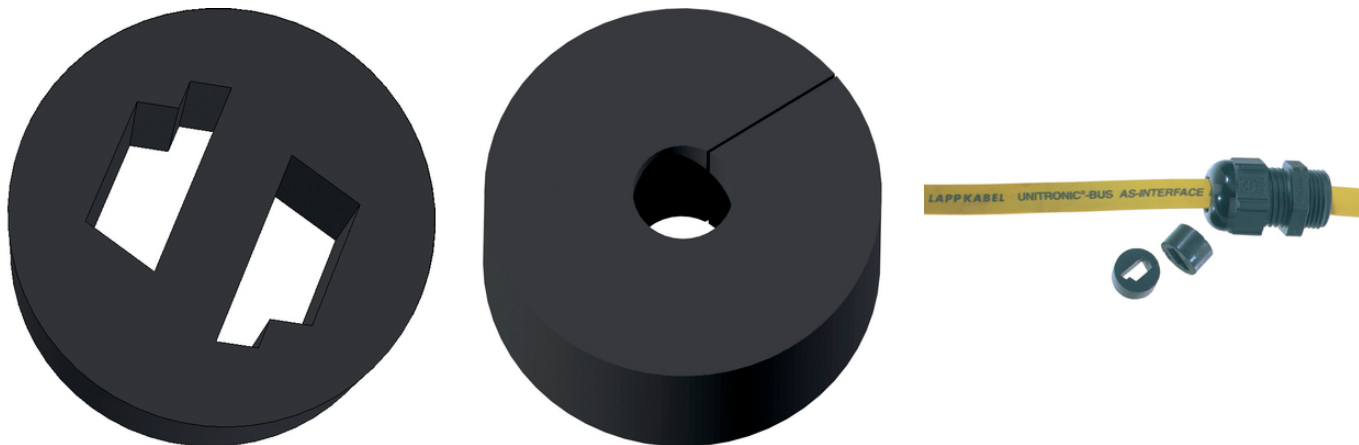


SKINTOP® DIX-M AUTOMATION

Inserto de sellado múltiple con corte longitudinal para cables de datos conectorizados, sellado IP 68.



Componentes complementarios de automatización de Lapp



Ahorro en tiempo de instalación



Protección frente a descarga de tracción



Resistente a temperaturas



Resistente a radiación UV

Beneficios

Diseño especial con orificio redondo y corte longitudinal para fácil inserción de uno o varios cables de datos conectorizados. Se puede alcanzar un grado de protección IP 68 cuando los orificios están ocupados de forma óptima. Elevada seguridad gracias a una descarga óptima frente a la tracción.

Ámbito de uso

Para uso con prensaestopas métricos SKINTOP®/SKINTOP® CLICK. Utilizar en lugar del inserto obturador estándar del prensaestopas SKINTOP®. Material resistente a los rayos UV y al aceite.

Composición de producto

Según las dimensiones de corte para cables de bus AS-I
Sellado con orificio y corte para una inserción fácil de cables de bus de campo premontados

Datos técnicos

Clasificación ETIM 5:	ETIM 5.0 Class-ID: EC000032 Descripción de clase ETIM 5.0: tapón para prensaestopas
Clasificación ETIM 6:	ETIM 6.0 Class-ID: EC000032 ETIM 6.0 Class-Description: tornillo de cierre
Bajo demanda:	Formas especiales

Última actualización (03.04.2025)

©2025 Lapp Group - Reservado el derecho a realizar cambios técnicos

Product Management <http://lappespana.lappgroup.com>

Puede encontrar los datos técnicos actualizados en la ficha técnica correspondiente.

PN 0456 / 02_03.16

SKINTOP® DIX-M AUTOMATION

Colores disponibles:	RAL 9005 negro
Material:	NBR
Grado de protección::	IP 54 IP 66 e IP 68 - 5 bar, 30 min (solo se aplica a insertos DIX con ranura, siempre que se respete la zona de fijación indicada)
Rango de temperaturas:	desde -40 °C hasta +100 °C

Nota

Las fotografías e imágenes no son a escala ni deben considerarse representaciones fieles de los respectivos productos.
Precios netos sin IVA ni recargos. Venta a clientes profesionales.

**SKINTOP® DIX-M AUTOMATION**

Referencia	Denominación de pieza/tamaño	Número de cables x Ø cable (mm)	Unidad / unid. embalaje
SKINTOP® DIX-M ASI			
53611001	M 20	1	50
SKINTOP® DIX-M ASI DUO			
53611004	M 25	2	50
SKINTOP® DIX-M RANURADO			
53440982	M 25	1 x 3.0 - 7.0	50
53440983	M 25	1 x 4.0 - 9.0	50
53440980	M 25	1 x 5.4 - 5.4	50
53440970	M 32	1 x 4.5 - 6.5	50
53611006	M 32	1 x 5.0 - 8.5	50
53611005	M 32	1 x 6.0 - 11.0	50
53611007	M 32	3 x 6.0 - 8.0	50
53310444	M 40	3 x 7.0 - 10.0	25
53611008	M 40	4 x 6.5 - 9.0	25

Última actualización (03.04.2025)

©2025 Lapp Group - Reservado el derecho a realizar cambios técnicos

Product Management <http://lappspana.lappgroup.com>

Puede encontrar los datos técnicos actualizados en la ficha técnica correspondiente.

PN 0456 / 02_03_16

SKINTOP® DIX-M AUTOMATION