

EPIC® DATA RJ45F Cat.6A

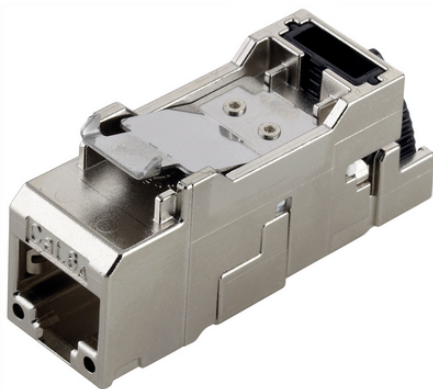
Acoplamiento RJ45

El módulo RJ45 fabricado según IEC 60603-7-51 es apto para 10-Gb-Industrial Ethernet. La carcasa es de aleación de cinc.

Info

Cat. 6A conforme a ISO/IEC 11801

Instalación sin herramientas



Componentes complementarios de automatización de Lapp



Ingeniería de planta



Protección frente a señales de interferencia

Características de producto

RJ45 conforme a IEC 60603-7-51

Apto para Ethernet 10 Gigabit/s

Carcasa: zinc fundido a presión, color gris

Válido para conductores formados por varios hilos de secciones AWG 27/7-22/7 y para conductores sólidos de secciones AWG 26/1-22/1

Adecuado para aplicaciones industriales

Disponibile con código de colores T568A o T568B para cables de 4 u 8 hilos

Normas de referencia / Aprobaciones

Cat. 6A conforme a ISO/IEC 11801

RJ45 conforme a IEC 60603-7-51

Con aprobación UL (archivo, E353543)

Datos técnicos

Clasificación ETIM 5:

ETIM 5.0 Class-ID: EC001121

Descripción de clase ETIM 5.0: conector modular

Última actualización (23.04.2024)

©2024 Lapp Group - Reservado el derecho a realizar cambios técnicos

Product Management <http://lappespana.lappgroup.com>

Puede encontrar los datos técnicos actualizados en la ficha técnica correspondiente.

PN 0456 / 02_03.16

EPIC® DATA RJ45F Cat.6A

Clasificación ETIM 6:

ETIM 6.0 Class-ID: EC001121

ETIM 6.0 Class-Description: conector modular

Grado de protección::

IP 20

Temperatura ambiente (en uso):

de -40°C a +70°C

Nota

Las fotografías e imágenes no son a escala ni deben considerarse representaciones fieles de los respectivos productos. Precios netos sin IVA ni recargos. Venta a clientes profesionales.



EPIC® DATA RJ45F Cat.6A

Referencia	Denominación	Diámetro exterior en mm mín.	Diámetro exterior máx. (mm)	Diámetro máx. de conductor incluyendo el aislante
Acoplamiento RJ45 conforme a ocupación T568A				
21700611	ED-IE-AX-RJ45F-6A-A-FC	5	9	1,6
Acoplamiento RJ45 conforme a ocupación T568B				
21700612	ED-IE-AX-RJ45F-6A-B-FC	5	9	1,6

Última actualización (23.04.2024)

©2024 Lapp Group - Reservado el derecho a realizar cambios técnicos

Product Management <http://lappespana.lappgroup.com>

Puede encontrar los datos técnicos actualizados en la ficha técnica correspondiente.

PN 0456 / 02_03_16